



## SEAK ECOBOX

programátor spotreby predradníkov

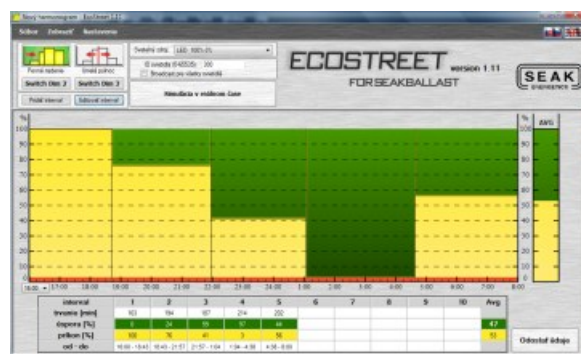


Prostredníctvom jednotky ECOBOX je možný „čiptuning“ predradníkov VNS a TNS cez ich napájací vstup. Čiptuning v našom prípade znamená úpravu úrovne príkonu pre zvolený čas. Táto úprava je vykonaná na počítači prostredníctvom softvérovej aplikácie ECOSTREET. Naprogramovanie je rýchle a jednoduché.

Je pripojiteľný k PC cez RS232/USB, hmotnosť 350g, rozmery 113x57x35 mm.

## SEAK ECOSTREET

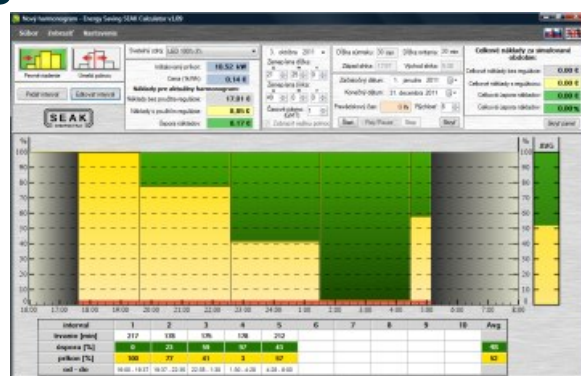
Aplikácia slúži na nastavenie predradníkov VNS a TNS cez programátor ECOBOX. Aplikácia je užívateľsky ľahko ovládateľná. Umožňuje nastaviť režimy „Pevné riadenie“ a „Umelá polnoc“. V oboch režimoch je možné nastaviť harmonogram príkonu, podľa ktorého bude predradník pracovať. Pri akejkolvek zmene harmonogramu je okamžite prerátaná a znázornená stredná hodnota spotreby elektrickej energie.



Ukážka harmonogramu pre „pevné riadenie“

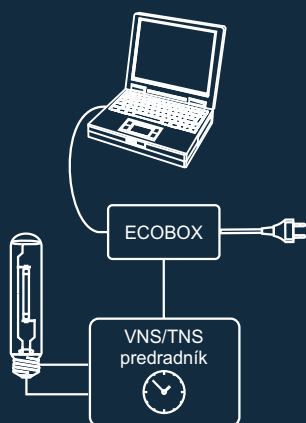
## SEAK Energy Savings Calculator

Aplikácia slúži na simuláciu spotreby elektrickej energie a úspor pri zvolenom režime predradníka. Počíta s časmi východu a západu slnka podľa zemepisnej polohy a dňa v roku, ak je nastavený harmonogram stmievania. Aplikácia dokáže urobiť simuláciu za určité obdobie (deň, týždeň, mesiac, rok...).

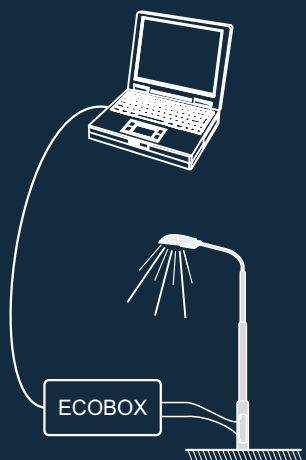


Ukážka simulácie zvoleného harmonogramu

Spôsoby nastavenia elektronických predradníkov VNS a TNS



Programovanie pri výrobe, programovanie pred inštaláciou u zákazníka, programovanie pri navrhovaní projektového riešenia.



Nastavenie predradníkov jednotlivo, pre každé svietidlo bez potreby demontáže.



Stmievanie  
sodíkových výbojok



Regulácia: 100% ÷ 15%

Vhodné na osvetlenie  
vonkajších priestorov.

Stmievanie  
halogenidových  
výbojok

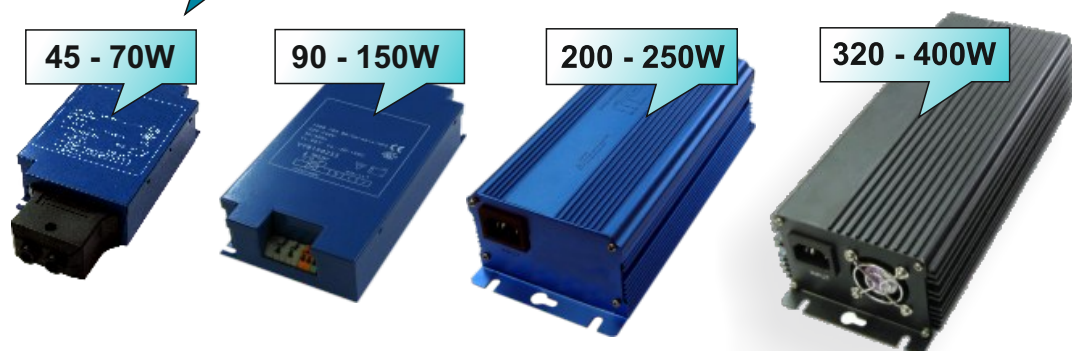


Regulácia: 100% ÷ 35%

Vhodné do prostredia s  
vysokými nárokmi na kvalitu  
osvetlenia.

## Predradníky s „čiptuningom“

Úspora  
až 65% pri MH  
až 85% pri HPS



### Nastavenie predradníkov

Predradníky je možné ovládať a nastaviť jednotlivo, po skupinách na základe identifikačných čísel alebo ako celok.

### Programovanie powerline

Predradníky sú riadené a programovateľné cez napájacie vedenie.

### Kombinácie predradníkov

Predradníky je možné na napájacom vedení kombinovať s inými druhmi elektronických a konvenčných predradníkov.

### Elektrické rozvody

Predradníky nevyžadujú úpravu ani doplnenie vodiča do elektrických rozvodov.

### Standby režim

Predradníky je možné nezávisle na sebe elektronicky vypnúť, t. j. prejsť do standby režimu.