

Svetelný projekt DEMO

Svetelno technický výpočet pre osvetlenie výrobnéj haly

Datum: 08.12.2011
Zpracovatel: František Baran

SEAK
ENERGETICS
Odborárska 22
Prešov

Zpracovateľ František Baran
Telefón +421 908 990 536
Fax
e-mail baran@seak.sk

Obsah

Svetelný projekt DEMO

Titulní strana projektu	1
Obsah	2

Místnost 1

Svítidla (situa ní plán)	3
Sv teln technické výsledky	4
Ztvárn ní 3D	5

Plochy místnosti

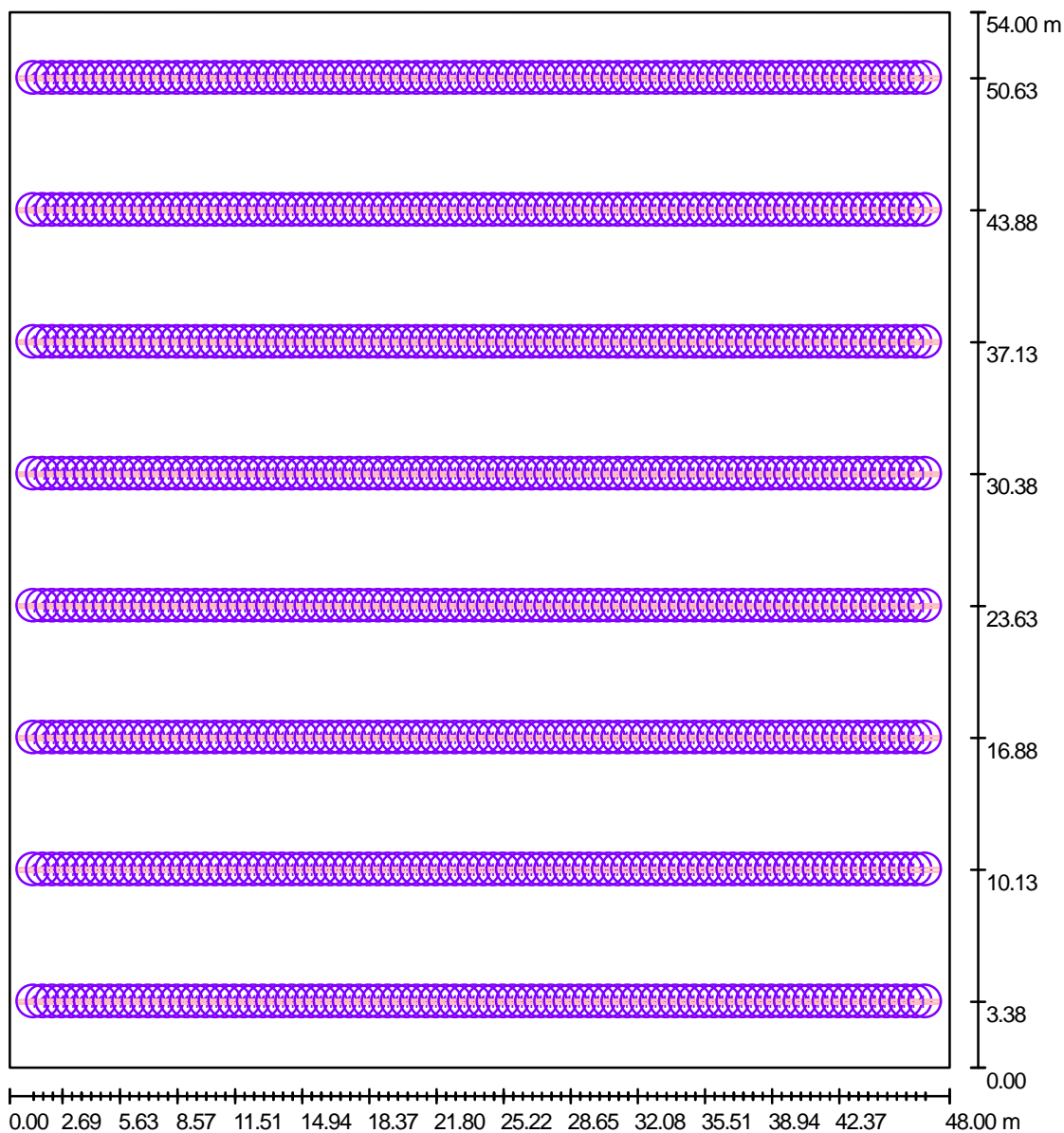
Uživatelská úroveň

Isolinie (E)	6
Graf hodnot (E)	7

SEAK
ENERGETICS
Odborárska 22
Prešov

Zpracovateľ František Baran
Telefón +421 908 990 536
Fax
e-mail baran@seak.sk

Místnost 1 / Svítidla (situa ní plán)



M ítko 1 : 366

Kusovník svítidel

	ks	Ozna ení
1	752	Philips 4MX091 F32 IP60 2xTL-D58W HFP +4MX092 R +4MX093 AC

SEAK
ENERGETICS
Odborárska 22
Prešov

Zpracovateľ František Baran
Telefón +421 908 990 536
Fax
e-mail baran@seak.sk

Místnost 1 / Sv telné technické výsledky

Celkový sv telný tok: 7820800 lm
Celkový výkon: 82720.0 W
účinnosť údržby: 0.80
Okrajová zóna: 0.500 m

Plocha	Pr m n é intenzity osv tlení [lx]			Stupe odrazu [%]	Pr m ný jas [cd/m ²]
	p ímé	nep ímé	celkový		
Užívateľská úroveň	1194	195	1389	/	/
Podlaha	1143	204	1347	20	86
Strop	0.11	232	232	70	52
St na 1	405	214	619	50	98
St na 2	405	214	618	50	98
St na 3	405	256	661	50	105
St na 4	404	213	617	50	98

Rovnom rnosti na pracovnej rovine
 E_{\min} / E_m : 0.530 (1:2)
 E_{\min} / E_{\max} : 0.461 (1:2)

UGR
 Levá st na 21 23
 Spodní st na 21 23
 (CIE, SHR = 1.00.)

Podél- P í n k ose svítidla

Pom r intenzity osv tlení (podle LG7): St ny / pracovná rovina: 0.446, Strop / pracovná rovina: 0.167.

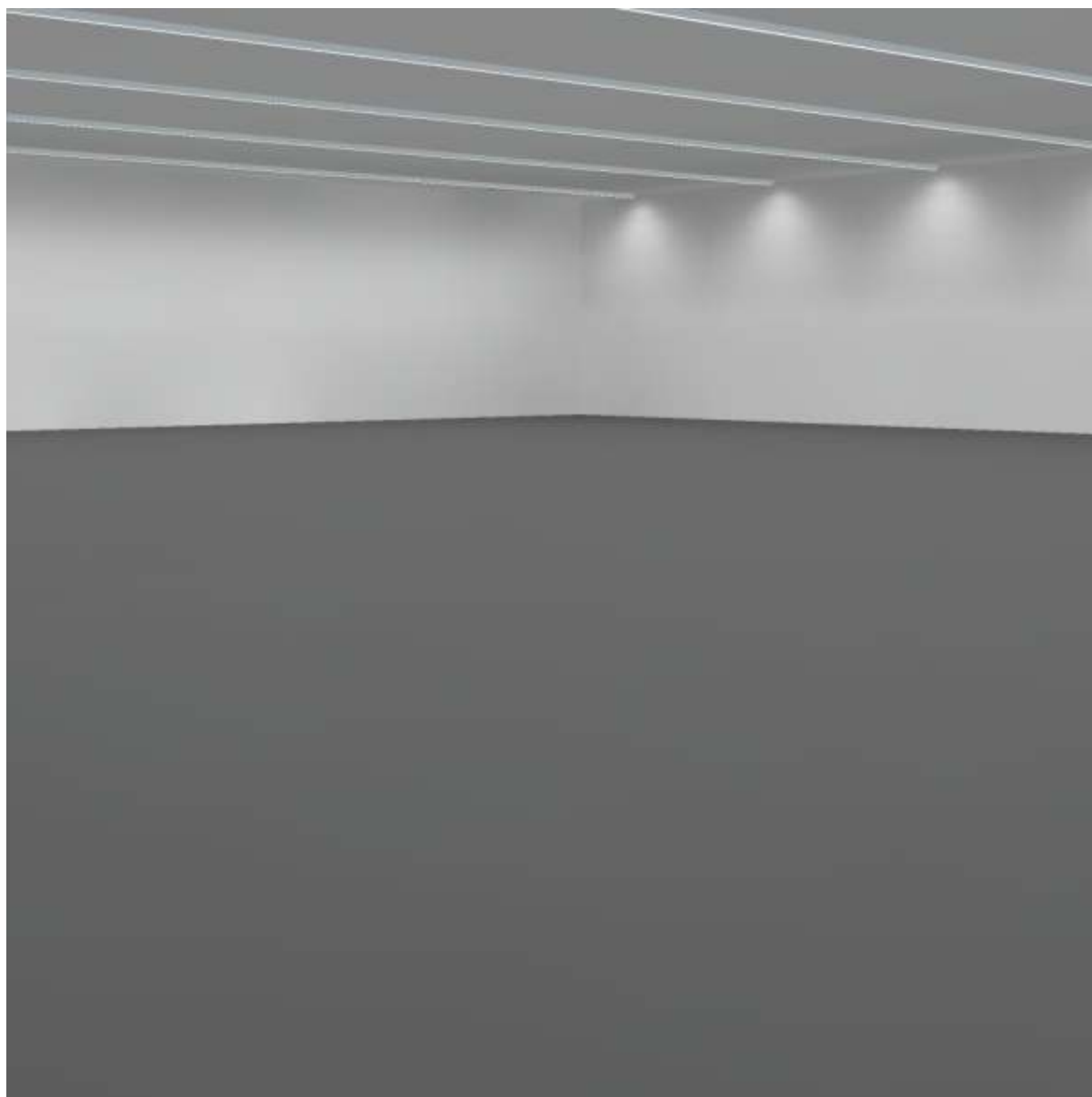
Specifický výkon: $31.91 \text{ W/m}^2 = 2.30 \text{ W/m}^2/100 \text{ lx}$ (Základní plocha: 2592.00 m²)



SEAK
ENERGETICS
Odborárska 22
Prešov

Zpracovateľ František Baran
Telefón +421 908 990 536
Fax
e-mail baran@seak.sk

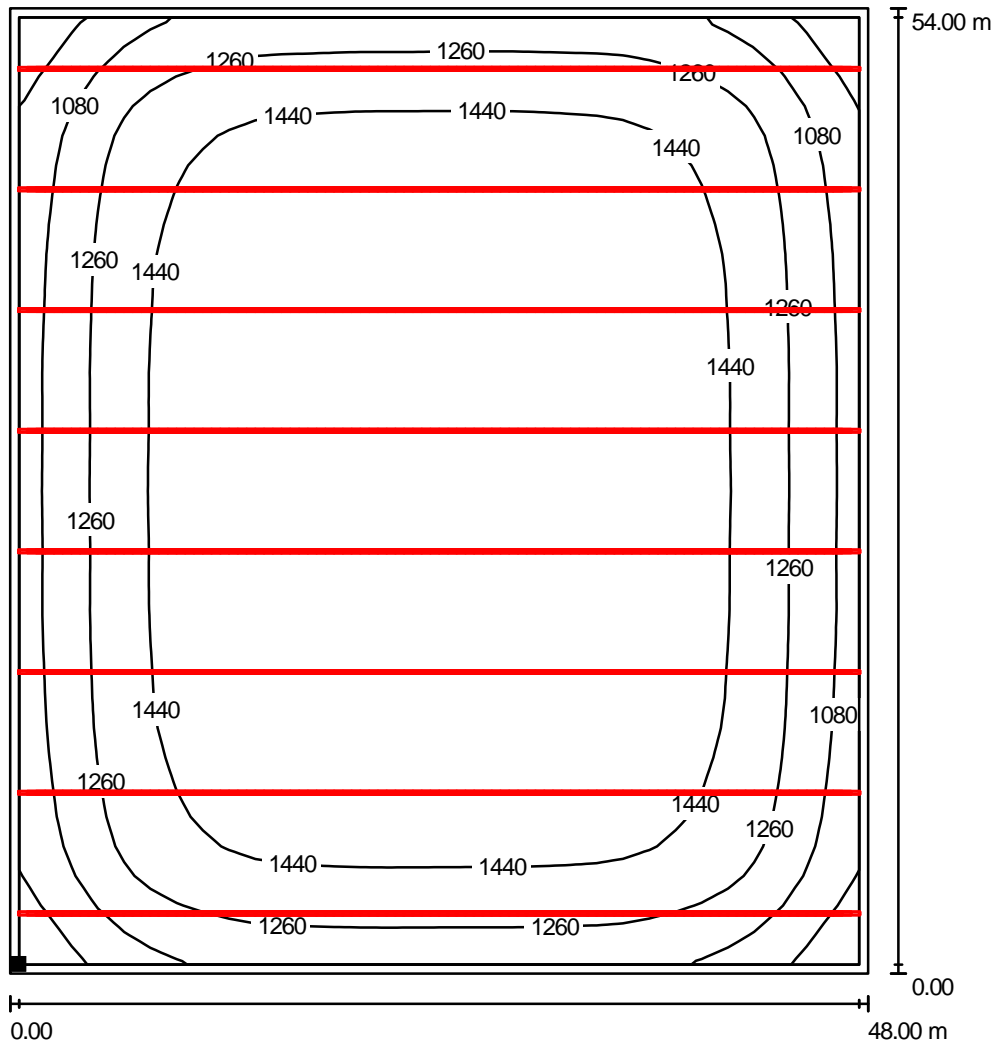
Místnost 1 / Ztvárnění 3D



SEAK
ENERGETICS
Odborárska 22
Prešov

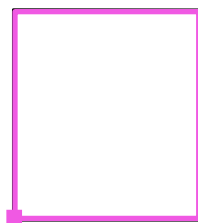
Zpracovateľ František Baran
Telefón +421 908 990 536
Fax
e-mail baran@seak.sk

Místnost 1 / Uživatelská úroveň / Isolinie (E)



Hodnoty v Lux, Mítko 1 : 423

Poloha plochy v místnosti:
Pracovní rovina s 0.500 m Okrajová zóna
Označený bod:
(0.500 m, 0.500 m, 0.750 m)



Rastr: 32 x 32 Body

E_m [lx]
1389

E_{min} [lx]
736

E_{max} [lx]
1598

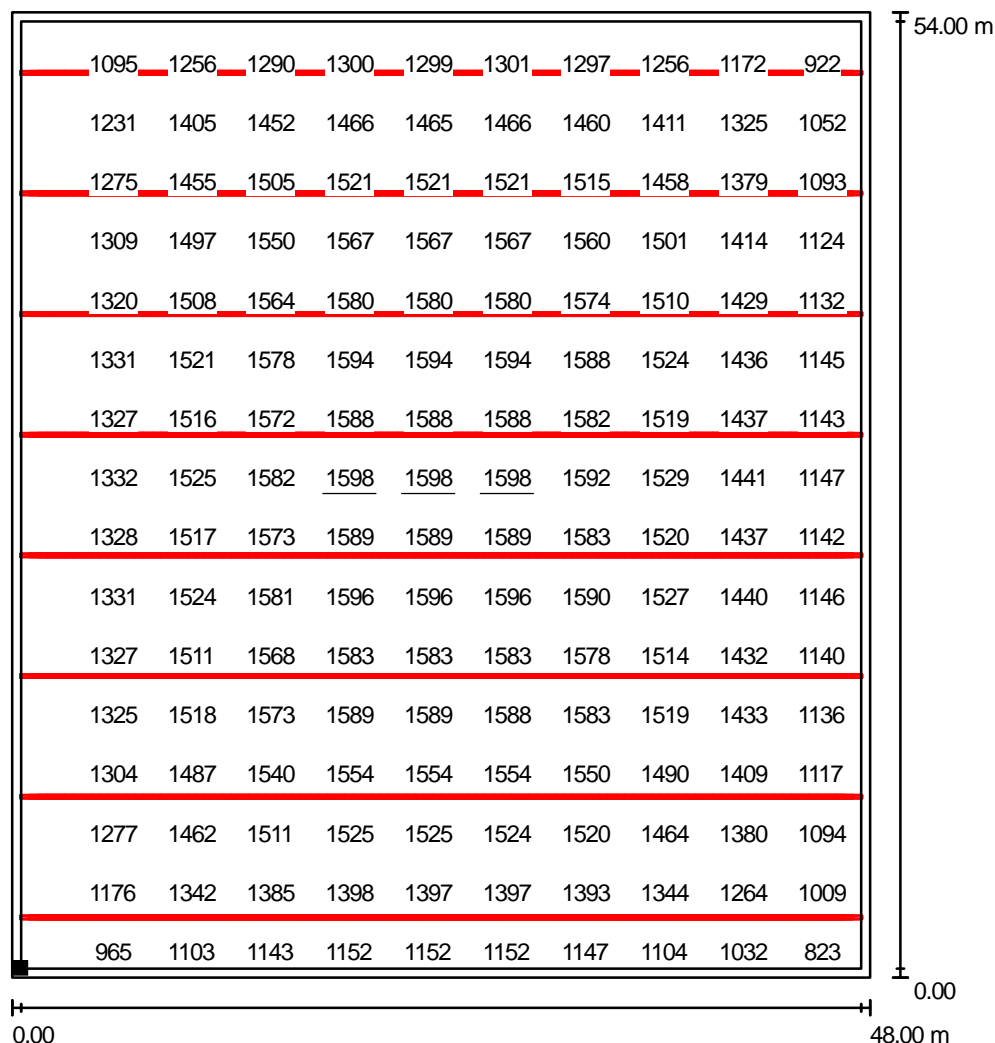
E_{min} / E_m
0.530

E_{min} / E_{max}
0.461

SEAK
ENERGETICS
Odborárska 22
Prešov

Zpracovateľ František Baran
Telefón +421 908 990 536
Fax
e-mail baran@seak.sk

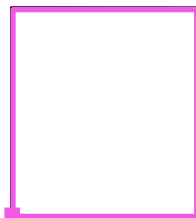
Místnost 1 / Uživatelská úroveň / Graf hodnot (E)



Hodnoty v Lux, Mítko 1 : 423

Nelze zobrazit všechny vypočtené hodnoty.

Poloha plochy v místnosti:
Pracovní rovina s 0.500 m Okrajová
zóna
Označený bod:
(0.500 m, 0.500 m, 0.750 m)



Rastr: 32 x 32 Body

E_m [lx]
1389

E_{min} [lx]
736

E_{max} [lx]
1598

E_{min} / E_m
0.530

E_{min} / E_{max}
0.461