

6. PRÍSLUŠENSTVO

- návod na obsluhu
- záručný list
- sieťová šnúra

7. ÚDRŽBA A OPRAVY

Zariadenie nevyžaduje špeciálnu údržbu. Nahromadený prach z povrchu odstráňte prachovkou, jemným štetcom alebo vysávačom.

Opravy vykonáva výrobca, alebo špecializovaná opravovňa. Bližšie podmienky poskytnutia bezplatného servisu sú uvedené v záručnom liste.

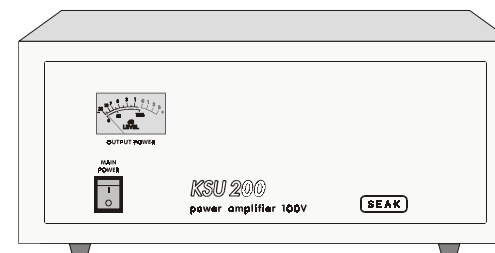
ZMENY VYHRADENÉ !!!

Adresa:

S E A K, Odborárska 22, 080 01 PREŠOV

☎ /FAX: 051/7715 065

Koncový stupeň ústredne



Návod na obsluhu



Vážení spotřebitel!

Konstrukcia prístroja, ako i starostlivosť venovaná jeho výrobe, pri správne vykonávanej obsluhu zaručujú vysokú prevádzkovú spoľahlivosť a kvalitné spracovanie nf signálu.

Pri obsluhu zariadenia sa riadte pokynmi uvedenými v tomto návode. Zaisťte tým kvalitnú a bezporuchovú prevádzku prístroja.

Obsah návodu:

1. Použitie a opis funkcie
2. Rozmiestnenie a popis ovládacích prvkov
3. Príprava k prevádzke a obsluha ústredne
4. Technické údaje
5. Pracovné podmienky
6. Príslušenstvo
7. Údržba a opravy

1. POUŽITIE A OPIS FUNKCIE

KSU 800Z je koncový zosilňovač so 100 V výstupom, určený pre spoluprácu s elektronickými zvonmi Konštantín IV a elektronickou zvonkohrou Music Box.

Výstup koncového zosilňovača je chránený proti preťaženiu a skratu na linke.

UPOZORNENIE !!! Vypínač (1) neodpája koncový zosilňovač od elektrickej siete. Koncový zosilňovač je odpojený od siete až po vytiahnutí sieťovej šnúry zo zásuvky! Zapnutím vypínača MAIN POWER KSU vydá krátky akustický signál - test pripravenosti. V prípade, že je linka preťažená akustický signál znie v rytme budiaceho signálu koncového zosilňovača (v rytme hudby). Pri skrate na linke akustický signál znie trvale.

Znečistené vetracie otvory (prachom a nečistotami) na KSU je potrebné vyčistiť. **Pri búrkovej činnosti doporučujeme zariadenie odpojiť od elektrickej siete a výstupnej linky!**

2. ROZMIESTNENIE A POPIS OVLÁDACÍCH PRVKOV

- | | |
|-----------------|---|
| 1. MAIN POWER | - vypínač (sekundárny okruh) |
| 2. OUTPUT POWER | - indikátor výstupného výkonu |
| 3. OUTPUT | - konektor výstupu xxxx W /100 V |
| 4. INPUT 1 | - vstup s najvyššou prioritou (výstup z Konštantína IV alebo Music Box) |
| 5. INPUT 2 | - vstup s najnižšou prioritou (výstup z Konštantína IV alebo Music Box) |
| 6. | - zásuvka pre pripojenie sieťovej šnúry, kryt poistky |
| 7. | - ventilátor |

3. PRÍPRAVA K PREVÁDZKE A OBSLUHA

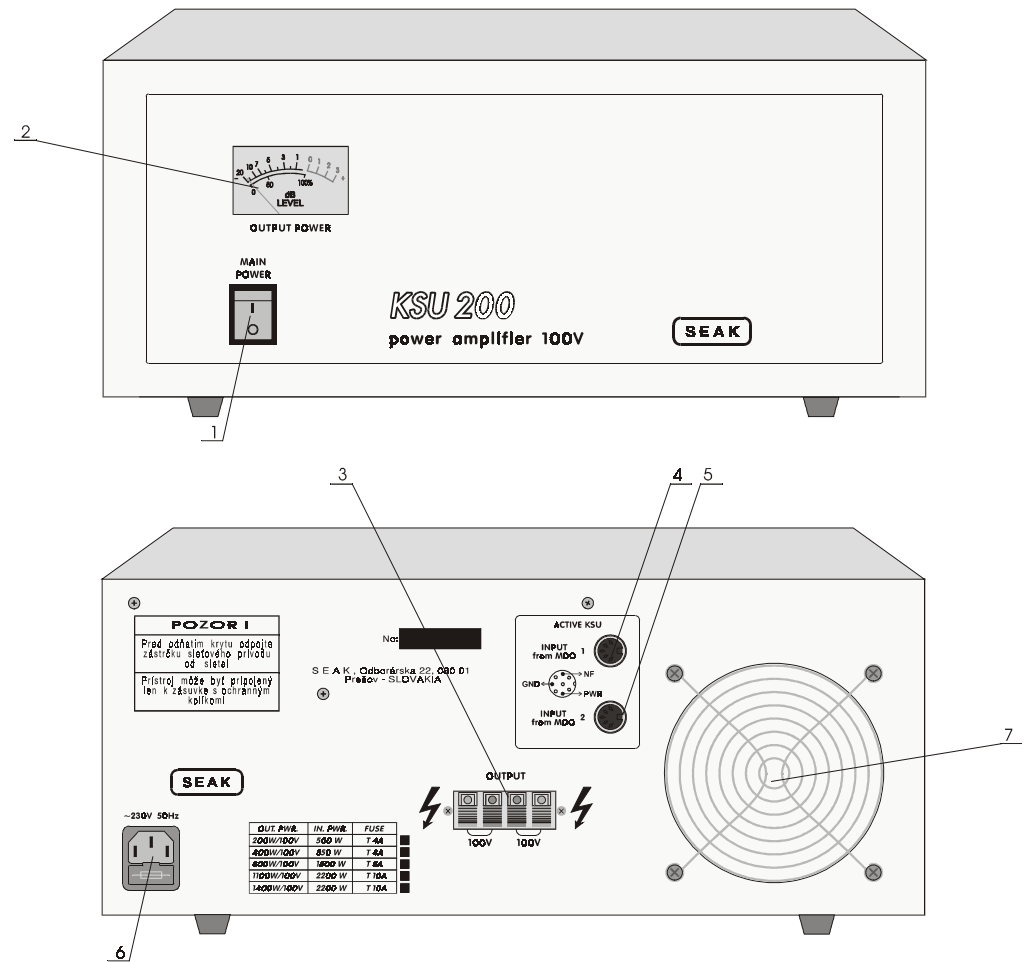
Pred uvedením do prevádzky je potrebné sa presvedčiť, či zariadenie nenesie známky poškodenia prepravou. V zimnom období, pri premiestňovaní z chladného do vykurovaného prostredia odporúčame zariadenie nechať aklimatizovať minimálne 2 hodiny. Koncový stupeň je napájaný napätím 230V/50Hz. Sieťovú šnúru je potrebné zapojiť do zásuvky, ktorá zodpovedá platným predpisom STN.

Pre Konštantín IV alebo Music Box, ktoré sú pripájané ku KSU800Z, platia podmienky pre prípravu k prevádzke a obsluhu podľa ich príslušného návodu na obsluhu.

Pred zapnutím KSU 800Z prepojíme konektor (4) a (5) podľa priority s Konštantínom IV, alebo s Music Box priloženým prepájacím káblom.

Zapnutím vypínača MAIN POWER (1) je koncový stupeň pripravený prijímať povely zo vstupu (5) - iný zdroj signálu, ktorý nemá aktivačné napätie. Zariadenia Konštantín IV a Music Box sú odpojené.

Nedoporučujeme paralelné radenie (výstupných svoriek) viacerých KSU na dosiahnutie zvýšenia výstupného výkonu. Toto radenie je možné len vo výnimočných prípadoch, pričom je bezpodmienečne nutné ich odborné sfázovanie.



4. TECHNICKÉ ÚDAJE

Napájacie napätie: 230V/50Hz
Výstupné napätie: 100V
Vstupné napätie: 1V
Rozmery: 435 x 305 x 290 mm
Krytie: IP 20

Výkon	200W	400W	800W	1100W	1400W
Príkon	500W	850W	1700W	1900W	2200W
Hmotnosť	16kg	17kg	18kg	19kg	19kg

5. PRACOVNÉ PODMIENKY

Prostredie: základné - podľa STN
Teplota okolia: +5 až +35°C
Vlhkosť: max 80% pri 20°C
Napájacie napätie: striedavé, sínusové s dov. odchýlkami podľa STN

ZARIADENIE MUSÍ BYŤ CHRÁNENÉ PRED PRIAMymi ATMOSFÉRICKými VPLYVMi A UMIESTNENÉ NA MIESTE, KDE JE DOBRÁ CIRKULÁCIA VZDUCHU.