

## 6. PRÍSLUŠENSTVO

- návod na obsluhu
- záručný list
- sieťová šnúra

## 7. ÚDRŽBA A OPRAVY

Zariadenie nevyžaduje špeciálnu údržbu. Nahromadený prach z povrchu odstráňte prachovkou, jemným štetcom alebo vysávačom.

Opravy vykonáva výrobca, alebo špecializovaná opravovňa. Bližšie podmienky poskytnutia bezplatného servisu sú uvedené v záručnom liste.

## ZMENY VYHRADENÉ !!!

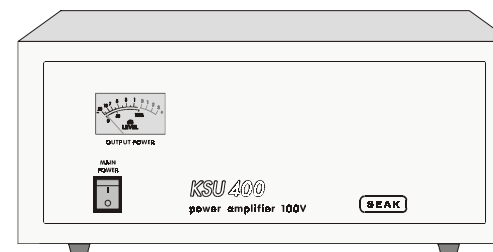
Adresa:

**SEAK**, Odborárska 22, 080 01 PREŠOV

☎ /FAX: 051/7715 065

# Koncový stupeň ústredne

# KSU 400Z



# Návod na obsluhu

# SEAK

## Vážení spotřebitel!

Konstrukcia prístroja, ako i starostlivosť venovaná jeho výrobe, pri správne vykonávanej obsluhu zaručujú vysokú prevádzkovú spoľahlivosť a kvalitné spracovanie nf signálu.

Pri obsluhu zariadenia sa riadte pokynmi uvedenými v tomto návode. Zaisťte tým kvalitnú a bezporuchovú prevádzku prístroja.

## Obsah návodu:

1. Použitie a opis funkcie
2. Rozmiestnenie a popis ovládacích prvkov
3. Príprava k prevádzke a obsluha ústredne
4. Technické údaje
5. Pracovné podmienky
6. Príslušenstvo
7. Údržba a opravy

## 1. POUŽITIE A OPIS FUNKCIE

KSU 800Z je koncový zosilňovač so 100 V výstupom, určený pre spoluprácu s elektronickými zvonmi Konštantín IV a elektronickou zvonkohrou Music Box.

**Výstup koncového zosilňovača je chránený proti preťaženiu a skratu na linke.**

**UPOZORNENIE !!!** Vypínač (1) **neodpája** koncový zosilňovač od elektrickej siete. Koncový zosilňovač je odpojený od siete až po vytiahnutí sieťovej šnúry zo zásuvky! Zapnutím vypínača MAIN POWER KSU vydá krátky akustický signál - test pripravenosti. V prípade, že je linka preťažená akustický signál znie v rytme budiaceho signálu koncového zosilňovača (v rytme hudby). Pri skrate na linke akustický signál znie trvale.

Znečistené vetracie otvory (prachom a nečistotami) na KSU je potrebné vyčistiť. **Pri búrkovej činnosti doporučujeme zariadenie odpojiť od elektrickej siete a výstupnej linky!**

## 2. ROZMIESTNENIE A POPIS OVLÁDACÍCH PRVKOV

- |                 |   |
|-----------------|---|
| 1. MAIN POWER   | - vypínač (sekundárny okruh)  |
| 2. OUTPUT POWER | - indikátor výstupného výkonu   |
| 3. OUTPUT       | - konektor výstupu xxxx W /100 V  |
| 4. INPUT 1      | - vstup s najvyššou prioritou (výstup z Konštantína IV alebo Music Box) |
| 5. INPUT 2      | - vstup s najnižšou prioritou (výstup z Konštantína IV alebo Music Box) |
| 6. OUTPUT       | - konektor výstupu xxxx W /70 V   |
| 7.              | - ventilátor  |
| 8.              | - zásuvka pre pripojenie sieťovej šnúry, kryt poistky                   |

## 3. PRÍPRAVA K PREVÁDZKE A OBSLUHA

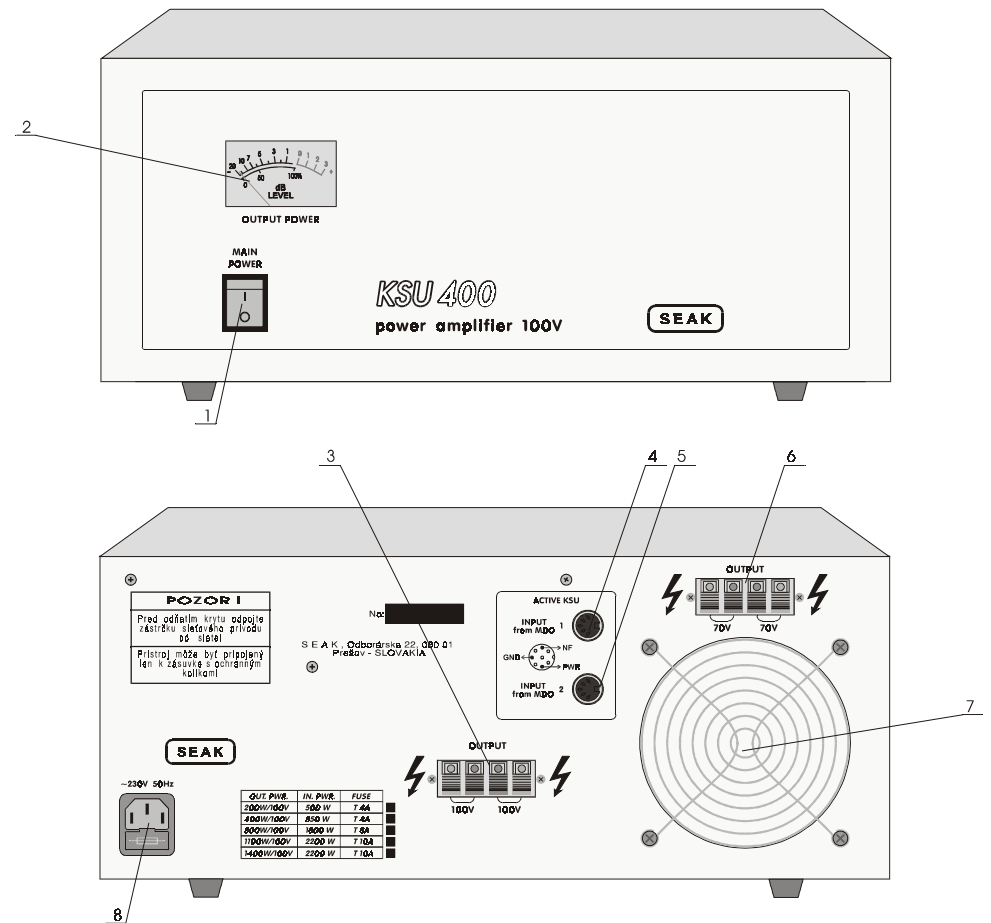
Pred uvedením do prevádzky je potrebné sa presvedčiť, či zariadenie nenesie známky poškodenia prepravou. V zimnom období, pri premiestňovaní z chladného do vykurovaného prostredia odporúčame zariadenie nechať aklimatizovať minimálne 2 hodiny. Koncový stupeň je napájaný napätím 230V/50Hz. Sieťovú šnúru je potrebné zapojiť do zásuvky, ktorá zodpovedá platným predpisom STN.

Pre Konštantín IV alebo Music Box, ktoré sú pripájané ku KSU800Z, platia podmienky pre prípravu k prevádzke a obsluhu podľa ich príslušného návodu na obsluhu.

Pred zapnutím KSU 800Z prepojíme konektor (4) a (5) podľa priority s Konštantínom IV, alebo s Music Box priloženým prepájacím káblom.

Zapnutím vypínača MAIN POWER (1) je koncový stupeň pripravený prijímať povely zo vstupu (5) - iný zdroj signálu, ktorý nemá aktivačné napätie. Zariadenia Konštantín IV a Music Box sú odpojené.

**Nedoporučujeme paralelné radenie (výstupných svoriek) viacerých KSU na dosiahnutie zvýšenia výstupného výkonu. Toto radenie je možné len vo výnimočných prípadoch, pričom je bezpodmienečne nutné ich odborné sfázovanie.**



## 4. TECHNICKÉ ÚDAJE

Napájacie napätie: 230V/50Hz  
Výstupné napätie: 100V  
Vstupné napätie: 1V  
Rozmery: 435 x 305 x 290 mm  
Krytie: IP 20

Výkon	200W	400W	800W	1100W	1400W
Príkon	500W	850W	1700W	1900W	2200W
Hmotnosť	16kg	17kg	18kg	19kg	19kg

## 5. PRACOVNÉ PODMIENKY

Prostredie: základné - podľa STN  
Teplota okolia: +5 až +35°C  
Vlhkosť: max 80% pri 20°C  
Napájacie napätie: striedavé, sínusové s dov. odchýlkami podľa STN

**ZARIADENIE MUSÍ BYŤ CHRÁNENÉ PRED PRIAMÝMI ATMOSFÉRICKÝMI VPLYVMI A UMIESTNENÉ NA MIESTE, KDE JE DOBRÁ CIRKULÁCIA VZDUCHU.**